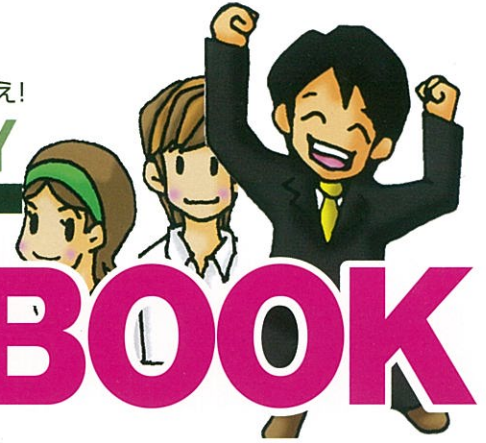




インテリアリフォーム! DIYでお部屋の模様替え!
ROOM FACTORY
 ルームファクトリー



壁紙の貼り方 BOOK

張替えに必要な道具



おさえハケ、竹ベラ、おさえローラー
 ステンレスカッター定規(地ベラ)
 カッターナイフ

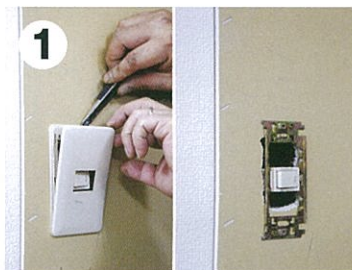
上の5点は当店の「ビギナーズセット」や
 「初回購入特典」などでお付けしている
 『簡単施工道具セット』の内容です。
 『カベ紙貼りセット』としても販売して
 おります。



以下は別売りです
 スポンジ
 メジャー
 ジョイントコーク
 (補修剤)
 補修用パテ
 バケツ
 踏み台

1

張替えの準備と下地処理



まずは壁面のコンセントプレートなど、壁紙の張り替え前に障害となる物を外しておきます。コンセントなどはカバーだけを外します。
 ※プレーカーがある場合はフタは外さずに、そのまま壁紙を切り込んでください。



壁紙の上手(右利きであれば右上)から壁紙をはがします。角、切り継ぎ、重ね切りしているジョイント部分からはがすと剥がしやすいでしょう。



継ぎ目が見当たらない場合は壁紙の縦方向に切れ目を入れると、比較的簡単にはがすことが出来ます。壁紙の裏打ち紙が残っても構わないので、出来るだけ下地を傷めないように慎重に作業します。



壁紙をはがした後に、白っぽい薄紙が残ります。これは裏紙が残ったもので、全体的に薄紙が残った状態なら良いですが、はがす時にグレーの部分が見えるところまではがしてしまった場合はパテ処理を行います。



ヘラを使ってパテを塗って、表面をならしていきます。薄紙の白い部分とパテ処理を行った部分の段差がなくなるようにしましょう。



やるぞい〜!

**準備が出来たら
 張替えスタートです!**



裏面へ

